



ПАСПОРТ ДОСТУПНОСТИ
объекта и услуг для инвалидов и других маломобильных групп населения

1. Общие сведения об объекте (краткая характеристика объекта)

- 1.1. Наименование отрасли (сферы деятельности): объект образования
(указывается: объект здравоохранения; объект образования; объект социальной защиты населения; объект физической культуры и спорта; объект культуры и туризма; объект информации и связи; объект транспорта и дорожно-транспортной инфраструктуры; объект жилого фонда; объект потребительского рынка и сферы услуг; объект службы занятости и места приложения труда; административный объект; иное)
- 1.2. Адрес объекта 184421, Мурманская обл., Печенгский район, пгт. Никель, пр-кт Гвардейский, дом 2
- 1.3. Сведения о размещении объекта:
- отдельно стоящее здание _____ этажей, _____ кв.м
- часть здания _____ этажей (или на цокольном этаже этаже), 344,2 кв.м
- наличие прилегающего земельного участка (да, нет); - кв.м
- 1.4. Год постройки здания _____; капитального ремонта/реконструкции _____
проектная документация на (вид работы) _____ утверждена / прошла экспертизу в срок _____
- 1.5. Дата предстоящих плановых работ: *капитальный ремонт* _____; *реконструкция* _____;
строительство нового здания _____; *иное* _____

сведения об организации, расположенной на объекте

- 1.6. Название организации (учреждения) – полное и краткое наименование *(согласно Уставу)*
Муниципальное бюджетное учреждение дополнительного образования детско-юношеская спортивная школа (МБУ ДО ДЮСШ)
- 1.7. Юридический адрес организации (учреждения) 184421, Мурманская обл., Печенгский район, пгт. Никель, пр-кт Гвардейский, дом 2.
- 1.8. Основание для пользования объектом *(оперативное управление, аренда, собственность, иное)* _____
Оперативное управление
- 1.9. Форма собственности *(государственная, негосударственная, иное)* Государственная
- 1.10. Территориальная принадлежность *(федеральная, региональная, муниципальная, иное)* _____
Муниципальная
- 1.11. Вышестоящая организация *(наименование)* Отдел образования администрации муниципального образования Печенгский район Мурманской области
- 1.12. Адрес вышестоящей организации, координаты для связи 184421, Мурманская обл., Печенгский район, пгт. Никель, ул. Победы, дом 1, тел.8(81554)5-19-40, 5-05-72; факс (815 54) 5-04-60

2. Характеристика деятельности организации на объекте
(краткая характеристика предоставляемых услуг)

- 2.1. Вид (или тип) объекта *(согласно отраслевой классификации и Уставу)*:
Организация дополнительного образования
- 2.2. Виды оказываемых услуг (виды деятельности, согласно Уставу)
Дополнительное образование детей в области физической культуры и спорта
Реализация дополнительных общеразвивающих программ; организация охраны здоровья обучающихся;
- 2.3. Форма оказания услуг: (на объекте, в том числе с проживанием; на дому; дистанционно; иное) на объекте
- 2.4. Категории обслуживаемого населения по возрасту: (дети; граждане трудоспособного возраста; граждане пожилого возраста; все возрастные категории) дети
- 2.5. Категории обслуживаемых инвалидов: (К, О-н, О-в, С-п, С-ч, Г-п, Г-ч, У) / нет¹

¹ К - передвигающиеся на коляске; О - нарушения опорно-двигательного аппарата, в т.ч.: О-н - поражение нижних конечностей; О-в - поражение верхних конечностей; С-п - полное нарушение зрения (слепота); С-ч - частичное нарушение зрения; Г-п - полное нарушение слуха (глухота); Г-ч - частичное нарушение - слуха; У - нарушения умственного развития

2.6. Участие в исполнении ИПРА инвалида / ребенка-инвалида (да, нет) Нет

3. Состояние доступности объекта и услуг

3.1. Путь следования к объекту пассажирским транспортом

(описать маршрут движения с использованием пассажирского транспорта) Нет

Наличие адаптированного пассажирского транспорта к объекту Нет

Наличие специального транспортного обслуживания (социальное такси) Нет

Необходимые организационные решения доставка с помощью сторонних организаций социальное такси (ГОАУСОН «Печенгский КЦСОН»)

3.2. Путь к объекту от ближайшей остановки пассажирского транспорта:

3.2.1. Расстояние до объекта от остановки транспорта 200 м

3.2.2. Время движения (пешком) 03 мин.

3.2.3. Наличие выделенного от проезжей части пешеходного пути (да, нет),

3.2.4. Перекрестки: нерегулируемые; регулируемые, со звуковой сигнализацией, таймером; нет

3.2.5. Информация на пути следования к объекту: акустическая, тактильная, визуальная; нет

3.2.6. Перепады высоты на пути: есть, нет (описать: небольшой подъем)

Их обустройство для инвалидов на коляске: да, нет (_____)

3.2.7. Обеспечена индивидуальная мобильность инвалидам (К, О-н, О-в, С-п, С-ч, Г-п, Г-ч, У) / нет

3.2.8. Организовано сопровождение на пути движения инвалидам (К, О-н, О-в, С-п, С-ч, Г-п, Г-ч, У) / нет

Необходимые организационные решения _____

3.3. Организация доступности объекта и услуг для инвалидов – форма обслуживания

Категория инвалидов	Форма обслуживания - способ предоставления услуг инвалидам – (отметить выбранный способ знаком плюс +)				
	На объекте – по варианту:		На дому	Дистанционно	Не организовано
	«А»*	«Б»**			
К (передвигающиеся на креслах-колясках)					+
О-н (поражение нижних конечностей)					+
О-в (поражение верхних конечностей)					+
С-п (полное нарушение зрения – слепота)					+
С-ч (частичное нарушение зрения)					+
Г-п (полное нарушение слуха – глухота)		+			
Г-ч (частичное нарушение слуха)		+			
У (нарушения умственного развития)		+			
Все категории инвалидов***					

* - вариант «А» - универсальный проект - доступность для инвалидов любого места в здании, а именно – общих путей движения и мест обслуживания – не менее 5% общего числа таких мест, предназначенных для обслуживания (но не менее одного)

** - вариант «Б» - разумное приспособление - при невозможности доступного оборудования всего здания выделение в уровне входа специальных помещений, зон или блоков, приспособленных для обслуживания инвалидов, с обеспечением всех видов услуг, имеющихся в данном здании

*** - заполняется только в случае, если способ единый для всех категорий

Примечание: если для какой-то категории МГН организовано несколько форм обслуживания, то все они отмечаются в соответствующих графах знаком плюс (+)

3.4. Доступность структурно-функциональных зон объекта на « 26 » сентября 2018 г.*

№№ п/п	Основные структурно-функциональные зоны**	Состояние доступности, в том числе для основных категорий инвалидов***							
		К	О-н	О-в	С-п	С-ч	Г-п	Г-ч	У
1	Территория, прилегающая к зданию (участок)	ВНД	ВНД	ВНД	ВНД	ВНД	ВНД	ДУ-им	ВНД
2	Вход (входы) в здание	ВНД	ВНД	ВНД	ВНД	ВНД	ВНД	ДУ-им	ВНД
3	Путь (пути) движения внутри здания (в т.ч. пути эвакуации)	ВНД	ВНД	ВНД	ВНД	ВНД	ВНД	ДУ-им	ВНД
4	Зона целевого назначения (целевого посещения объекта)	ВНД	ВНД	ВНД	ВНД	ВНД	ВНД	ДУ-им	ВНД
5	Санитарно-гигиенические помещения	ВНД	ВНД	ВНД	ВНД	ВНД	ВНД	ДУ-им	ВНД
6	Система информации и связи (на всех зонах)	ВНД	ВНД	ВНД	ВНД	ВНД	ВНД	ДУ-им	ВНД
7	Пути движения к объекту (от остановки транспорта)	ВНД	ВНД	ВНД	ВНД	ВНД	ВНД	ДУ-им	ВНД

* - указывается дата обследования, соответствующая приложению 1к Паспорту доступности «Результаты обследования на предмет доступности объекта и услуг для инвалидов и других МГН»; при повторном обследовании делается **Вкладыш** к Паспорту доступности и указывается дата повторной оценки по настоящему пункту

** - если зона отсутствует или не закреплена за организацией, расположенной на объекте, в соответствующей строке делается отметка (запись) об этом

*** - указывается по каждой зоне доступность ее для каждой из 8 категорий инвалидов и других МГН:

- ДП - доступно полностью (барьеры отсутствуют, требования нормативно-технических документов выполнены);
- ДУ-им - доступно условно с обеспечением индивидуальной мобильности техническими решениями (отклонения от нормативно-технических документов согласованы с представителем общественного объединения инвалидов);
- ДУ-пп - доступно условно с помощью персонала (согласовано с общественным объединением инвалидов);
- ВНД - временно недоступно (имеются существенные барьеры, на момент обследования не устранены)

3.5. Состояние доступности объекта и услуг (итоговое заключение) на « 26 » сентября 2018 г.*

Категория инвалидов	К	О-н	О-в	С-п	С-ч	Г-п	Г-ч	У	Все категории**
Состояние доступности на момент обследования***	ВНД	ВНД	ВНД	ВНД	ВНД	ВНД	ВНД	ВНД	ВНД
Ожидаемое состояние доступности объекта и услуг после выполнения работ:									
1 этапа (неотложных работ)	ДУ-пп	ДУ-пп	ДУ-пп	ДУ-пп	ДУ-пп	ДУ-пп	ДУ-пп	ДУ-пп	ДУ-пп
2 этапа (отложенных работ)	ДУ-пп	ДУ-пп	ДУ-пп	ДУ-пп	ДУ-пп	ДЧ	ДЧ	ДЧ	
3 этапа (итоговых работ)	ДЧ	ДЧ	ДЧ	ДЧ	ДЧ	ДЧ	ДЧ	ДЧ	ДЧ

* - аналогично пункту 3.4 (см.)

** - заполняется только в случае, если по всем категориям единая оценка

*** - в этой строке указывается решение о состоянии доступности объекта и предоставляемых услуг для соответствующих категорий инвалидов: ДП - доступно полностью; ДЧ - доступно частично; ДУ-им - доступно условно с обеспечением индивидуальной мобильности; ДУ-пп - доступно условно с помощью персонала на объекте; ДУ-дом - доступно условно с предоставлением услуг на дому (ином месте пребывания инвалида); ДУ-дистант - доступно условно с предоставлением услуг дистанционно; ВНД - временно недоступно

Примечание: Информация о состоянии доступности объекта и услуг на момент обследования отражается на сайте организации и на карте доступности «Жить вместе»

3.6. Объект является приоритетным (да, нет) да

Указать, когда включен в реестр приоритетных объектов (2016 год)

3.7. Дата размещения (актуализации) информации на сайте и карте доступности 31.07.2018

4. Управленческое решение (по обеспечению доступности объектов и услуг)

4.1. Работы по обеспечению доступности объекта и предоставляемых услуг*

Этапы и виды работ по обеспечению доступности объекта и услуг	Возможный результат доступности	Ожидаемый результат доступности по категориям МГН (отметить знаком плюс + или указать иной ожидаемый результат)							
		К	О-н	О-в	С-п	С-ч	Г-п	Г-ч	У
1 этап (неотложные мероприятия)									
1.1 Обеспечение доступа к месту (местам) предоставления услуги (услуг) на объекте путем оказания работниками организаций помощи с согласованием с ООИ	ДУ-пп	+	+	+	+	+	+	+	+
1.2 Организация предоставления услуг инвалидам по месту жительства (на дому)	ДУ-дом								
1.3 Организация предоставления услуг инвалидам в дистанционном формате	ДУ-дистант								
Срок завершения 1 этапа, контроля его исполнения и актуализации информации на сайте организации и карте доступности <u>декабрь 2019</u> года									
2 этап (отложенные мероприятия)									
2.1 Создание условий индивидуальной мобильности для самостоятельного передвижения инвалидов по объекту, в т.ч. к местам предоставления услуг (по варианту «А» / «Б») с согласованием с ООИ; путем приобретения технических средств адаптации (и информации), проведения ремонтных работ	ДУ-им							+	+
2.2 Обеспечение доступности объекта путём выполнения ремонтных работ и приобретения технических средств адаптации (и информации) с соблюдением требований нормативно-технических документов в проектировании и строительстве									
2.2.1 По варианту «А»	ДП								
2.2.2 По варианту «Б»	ДЧ	+	+	+	+	+	+	+	+
Срок завершения 2 этапа, контроля его исполнения и актуализации информации на сайте организации и карте доступности <u>декабрь 2026</u> года									
3 этап (итоговые мероприятия)									
3.Создание условий для беспрепятственного доступа инвалидов к объекту и предоставляемым в нем услугам									
3.1 По варианту «А»	ДП								
3.2 По варианту «Б»	ДЧ	+	+	+				+	+
Срок завершения 3 этапа, контроля его исполнения и актуализации информации на сайте организации и карте доступности <u>декабрь 2029</u> года									

*- подробно мероприятия представлены в «дорожной карте объекта» от «___» _____ 20__ г.

4.2. Для принятия решения о выполнении работ на объекте требуется / не требуется:

- согласование работ с надзорными органами (в сфере проектирования и строительства, архитектуры, охраны памятников, другое) _____
- техническая экспертиза _____
- разработка проектно-сметной документации _____
- согласование с вышестоящей организацией (с собственником объекта) _____
- заключение дополнительного соглашения с арендодателем _____
- рассмотрение на _____
(наименование координирующего органа в сфере обеспечения доступной среды для инвалидов)
- иное _____

4.3. Работы, требующие обязательного согласования с представителем общественного объединения инвалидов:

- | | |
|---|-------------------------|
| Согласованы без замечаний | Дата «__» _____ 20__ г. |
| Согласованы с замечаниями и предложениями
(прилагаются к «дорожной карте» объекта) | Дата «__» _____ 20__ г. |
| Замечания устранены | Дата «__» _____ 20__ г. |
| Не согласованы. Необходимо согласовать до | Дата «__» _____ 20__ г. |

5. Особые отметки

Информация о доступности объекта и предоставляемых услуг размещена на:

- Сайте организации (адрес) _____
- Карте доступности (адрес) _____

ПРИЛОЖЕНИЯ к Паспорту доступности объекта и услуг:

1. Результаты обследования на предмет доступности объекта и услуг от 26.09.2018 г.
2. План мероприятий по поэтапному повышению уровня доступности для инвалидов объекта и предоставляемых услуг («дорожная карта») от 01.10.2018 г.
3. Маршрут (схема) движения инвалидов и других МГН на объекте _____ листов
4. Фотографии (структурно-функциональных зон и элементов объекта) 15 штук
5. Материалы уполномоченных организаций по осуществлению контроля и надзора

Наименование документа и выдавшей его организации, дата

6. Материалы (заключения) иных организаций по вопросам доступности объекта и услуг

(сертификаты системы добровольной сертификации, документы общественного контроля и проч.)

7. Другое _____
(например, Вкладыш в Паспорт доступности – при повторном обследовании, в т.ч. контрольном)

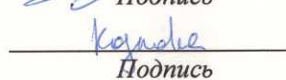
Комиссия, проводившая обследование и составление Паспорта доступности

Председатель


Подпись

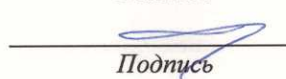
Ухов С. Н., директор МБУ ДО ДЮСШ
ФИО, должность

Секретарь


Подпись

Козлова Е.Л., заместитель директора по УВР
ФИО, должность


Члены комиссии:


Подпись

Лобанова Т.И. - заместитель начальника отдела образования администрации Печенгского района


Подпись

Кучугура В.В. – начальник отдела работы с населением администрации Печенгского района


Подпись

Шарафиева Р.Г. – главный специалист администрации Печенгского района



Подпись

ФИО, должность
Чинько Д.И. – и.о. начальника отдела
строительства и ЖКХ администрации
печенгского района



Копачова А.П. - председатель Заполярниинской
городской организации Мурманской областной
организации общероссийской общественной
организации «Всероссийское общество
инвалидов

ФИО, должность

Подпись

ФИО, должность

Результаты обследования на предмет доступности объекта и услуг для инвалидов и других маломобильных групп населения
Муниципальное бюджетное учреждение дополнительного образования детско-юношеская спортивная школа

Наименование объекта и организации

184421, Мурманская область, Печенгский район, штг. Никель, пр-кт Гвардейский, д. 2

Адрес

№ п/п	Структурно-функциональные зоны и элементы	Значимые барьеры для инвалидов и других МГН* (физические, информационные, организационные)	Предложения по созданию условий доступности объекта и услуг (до реконструкции / капитального ремонта):		Состояние доступности соответствующей зоны		
			Неотложные мероприятия (1 этап)	Отложенные мероприятия (2 этап)	на момент обследования	после 1-го этапа	после 2-го этапа
1.	Территория, прилегающая к зданию - Вход (входы) на территорию - Путь (пути) движения на территории - Лестница (наружная) - Пандус (наружный) - Автостоянка и парковка	1.1. Отсутствует информация об ОСИ при входе на территорию 1.2. Отсутствует информация об ОСИ по пути движения на территорию	1.1. Установить информацию об ОСИ при входе на территорию	1.1. Установить информацию об ОСИ по пути движения на территории	К - ВНД О-ч - ВНД О-в - ВНД С-п - ВНД С-ч - ВНД Г-п - ВНД Г-ч - ВНД У - ВНД	К - ДУ-пп О-ч - ДУ-пп О-в - ДУ-пп С-п - ДУ-пп С-ч - ДУ-пп Г-п - ДУ-пп Г-ч - ДУ-пп У - ДУ-пп	К - ДЧ О-ч - ДЧ О-в - ДЧ С-п - ДЧ С-ч - ДЧ Г-п - ДЧ Г-ч - ДЧ У - ДЧ
2.	Вход в здание - Лестница (наружная) - Пандус (наружный) - Входная площадка (перед дверью) - Дверь (входная) - Тамбур	2.1. На входной площадке (перед дверью) отсутствуют поручни, пандус, кнопка вызова помощи 2.2. На двери отсутствует устройство, задерживающее закрывание двери и кнопка вызова помощи	Организовать оказание ситуационной помощи в виде сопровождения персонала	2.1. Установка на входной площадке (перед дверью) поручней, пандуса, кнопки вызова помощи 2.2. Установить на двери устройство, задерживающее закрывание двери и кнопку вызова помощи	К - ВНД О-ч - ВНД О-в - ВНД С-п - ВНД С-ч - ВНД Г-п - ВНД Г-ч - ВНД У - ВНД	К - ДУ-пп О-ч - ДУ-пп О-в - ДУ-пп С-п - ДУ-пп С-ч - ДУ-пп Г-п - ДУ-пп Г-ч - ДУ-пп У - ДУ-пп	К - ДЧ О-ч - ДЧ О-в - ДЧ С-п - ДЧ С-ч - ДЧ Г-п - ДЧ Г-ч - ДЧ У - ДЧ

<p>3.1. Отсутствие направляющих поручней в коридоре и кнопки вызова помощи</p> <p>3.2. На двери отсутствует устройство, задерживающее закрывание двери</p> <p>3.3. На пути эвакуации отсутствуют устройства, задерживающие закрывание дверей</p> <p>3.4. Отсутствие информации о движении внутри здания к местам целевого назначения и туалету</p>	<p>3.1. Разместить информацию о движении внутри здания к местам целевого назначения и туалету</p>	<p>3.1. Установить направляющие поручни в коридоре и кнопку вызова помощи</p> <p>3.2. Установить на двери устройство, задерживающее закрывание двери</p> <p>3.3. Установить на пути эвакуации устройства, задерживающие закрывание дверей</p>	<p>К - ВВД О-н - ВВД О-в - ВВД С-п - ВВД С-ч - ВВД Г-п - ВВД Г-ч - ВВД У - ВВД</p>	<p>К - ДУ-шт О-ч - ДУ-шт О-в - ДУ-шт С-п - ДУ-шт С-ч - ДУ-шт Г-п - ДУ-шт Г-ч - ДУ-шт У - ДУ-шт</p>	<p>К - ДЧ О-н - ДЧ О-в - ДЧ С-п - ДЧ С-ч - ДЧ Г-п - ДЧ Г-ч - ДЧ У - ДЧ</p>
<p>4. Зоны целевого назначения здания</p> <ul style="list-style-type: none"> - Кабинетная форма обслуживания - Зальная форма обслуживания - Прилабочная форма обслуживания - Форма обслуживания с перемещением по маршруту - Кабина индивидуального обслуживания <p>Жилые помещения</p> <p>Места приложения труда</p>	<p>4.1. На дверях отсутствуют устройства, задерживающие закрывание дверей</p>	<p>4.1. Установить на дверях устройства, задерживающие закрывание дверей</p>	<p>К - ВВД О-н - ВВД О-в - ВВД С-п - ВВД С-ч - ВВД Г-п - ВВД Г-ч - ВВД У - ВВД</p>	<p>К - ДУ-шт О-ч - ДУ-шт О-в - ДУ-шт С-п - ДУ-шт С-ч - ДУ-шт Г-п - ДУ-шт Г-ч - ДУ-шт У - ДУ-шт</p>	<p>К - ДЧ О-н - ДЧ О-в - ДЧ С-п - ДЧ С-ч - ДЧ Г-п - ДЧ Г-ч - ДЧ У - ДЧ</p>

5.	<p>Санитарно-гигиенические помещения</p> <ul style="list-style-type: none"> - Туалетная комната - Душевая/ ванная комната - Бытовая комната (гардеробная) 	<p>5.1. Отсутствие в туалетной комнате кнопки вызова помощи и поручней</p> <p>5.2. Отсутствие в душевой комнате кнопки вызова помощи и поручней</p>	<p>Организовать оказание ситуационной помощи в виде сопровождения персонала</p>	<p>5.1. Установить в туалетной комнате кнопку вызова помощи и поручни</p> <p>5.2. Установить в душевой комнате кнопку вызова помощи и поручни</p>	<p>К - ВНД О-н - ВНД О-в - ВНД С-п - ВНД С-ч - ВНД Г-п - ВНД Г-ч - ВНД У - ВНД</p>	<p>К - ДУ-пп О-н - ДУ-пп О-в - ДУ-пп С-п - ДУ-пп С-ч - ДУ-пп Г-п - ДУ-пп Г-ч - ДУ-пп У - ДУ-пп</p>	<p>К - ДЧ О-н - ДЧ О-в - ДЧ С-п - ДЧ С-ч - ДЧ Г-п - ДЧ Г-ч - ДЧ У - ДЧ</p>
6.	<p>Система информации на объекте</p> <ul style="list-style-type: none"> - комплексность - единообразие и непрерывность - оповещение о чрезвычайных ситуациях <p>Сайт организации</p>	<p>6.1. Система оповещения о ЧС и эвакуации не учитывает особенности восприятия отдельных категорий инвалидов (Г-п, Г-ч)</p>	<p>Организовать ситуационной помощи в виде сопровождения персонала</p>	<p>6.1. Обеспечить систему оповещения о ЧС и эвакуации с учетом особенностей восприятия отдельных категорий инвалидов (Г-п, Г-ч)</p>	<p>К - ВНД О-н - ВНД О-в - ВНД С-п - ВНД С-ч - ВНД Г-п - ВНД Г-ч - ВНД У - ВНД</p>	<p>К - ДУ-пп О-н - ДУ-пп О-в - ДУ-пп С-п - ДУ-пп С-ч - ДУ-пп Г-п - ДУ-пп Г-ч - ДУ-пп У - ДУ-пп</p>	<p>К - ДЧ О-н - ДЧ О-в - ДЧ С-п - ДЧ С-ч - ДЧ Г-п - ДЧ Г-ч - ДЧ У - ДЧ</p>
7.	<p>Пути движения к объекту от остановки</p>	<p>7.1. 1.1. Отсутствует информация об ОСИ на пути следования</p>	<p>Организовать ситуационной помощи в виде сопровождения персонала</p>	<p>7.1. Разместить информацию об ОСИ на пути следования к объекту от остановки</p>	<p>К - ВНД О-н - ВНД О-в - ВНД С-п - ВНД С-ч - ВНД Г-п - ВНД Г-ч - ВНД У - ВНД</p>	<p>К - ДУ-пп О-н - ДУ-пп О-в - ДУ-пп С-п - ДУ-пп С-ч - ДУ-пп Г-п - ДУ-пп Г-ч - ДУ-пп У - ДУ-пп</p>	<p>К - ДЧ О-н - ДЧ О-в - ДЧ С-п - ДЧ С-ч - ДЧ Г-п - ДЧ Г-ч - ДЧ У - ДЧ</p>

* - заполняется с учетом приложения 5 к Методике

Состояние доступности объекта и услуг для инвалидов и др. МГН	К	О-н	О-в	С-п	С-ч	Г-п	Г-ч	У
- на момент обследования	ВНД	ВНД	ВНД	ВНД	ВНД	ВНД	ВНД	ВНД
- после неотложных мероприятий (1-го этапа работ)	ДУ-пп	ДУ-пп	ДУ-пп	ДУ-пп	ДУ-пп	ДУ-пп	ДУ-пп	ДУ-пп
- после отложенных мероприятий (2-го этапа работ)	ДУ-пп	ДУ-пп	ДУ-пп	ДУ-пп	ДУ-пп	ДУ-пп	ДУ-пп	ДУ-пп
- после капитального ремонта / реконструкции (3-го этапа работ)	ДУ-пп	ДУ-пп	ДУ-пп	ДУ-пп	ДУ-пп	ДУ-пп	ДУ-пп	ДУ-пп

СОГЛАСОВАНО

Руководитель органа управления в сфере образования
(А.В. Живеннин)
« 01 » октября 2018 г.

УТВЕРЖДАЮ

Директор МБУ ДО ДЮСШ

Ухов С.Н. (

« 01 » октября 2018 г.



План мероприятий по поэтапному повышению уровня доступности для инвалидов и других маломобильных групп населения объектов и предоставляемых услуг («дорожная карта» объекта)

Муниципальное бюджетное учреждение дополнительного образования детско-юношеская спортивная школа
Наименование объекта и организации

184421, Мурманская область, Печенгский район, пгт. Никель, пр-кт Гвардейский, д. 2
Адрес

№, № п/п	Наименование мероприятий (в соответствии со ст. 15 Федерального закона №181-ФЗ в редакции закона №419-ФЗ и отраслевых порядков доступности объектов и услуг)	Категории МГН (буквенное обозначение)	Срок исполнения (и этап работы*)	Документ, которым предусмотрено исполнение мероприятия (источник финансирования)	Примечание (дата контроля и результат)
1	Разработка проектно-сметной документации (для строительства / реконструкции / капитального ремонта объекта) в соответствии с требованиями нормативно-технических документов в сфере обеспечения доступности (по варианту «А» / «Б»)	Все категории	2025 (3 этап)		
2	Осуществление строительства / реконструкции / капитального ремонта объекта (по варианту «А» / «Б»)	Все категории	2029 (3 этап)		

I. СОЗДАНИЕ УСЛОВИЙ ДЛЯ БЕСПРЕЯТСТВЕННОГО ДОСТУПА ИНВАЛИДОВ К ОБЪЕКТУ И ПРЕДОСТАВЛЯЕМЫМ УСЛУГАМ

3**	Создание условий индивидуальной мобильности для самостоятельного передвижения инвалидов по объекту, в том числе к местам предоставления услуг (по варианту «А» / «Б»)	(2 этап)		
3.1	По территории объекта			
3.1.1	Ремонтные работы: - Установить информацию об ОСИ при входе на территорию - Установить информацию об ОСИ по пути движения на территории	2020 (1 этап)	Все категории	
3.1.2	Приобретение технических средств адаптации:			
3.2	По входу в здание			
3.2.1	Ремонтные работы: - Установка на входной площадке (перед дверью) поручней, пандуса, кнопки вызова помощи - Установить на двери устройство, задерживающее закрывание двери и кнопку вызова помощи	2026 (2 этап)	Все категории	
3.2.2	Приобретение технических средств адаптации: - приобретение поручней, пандуса	2026 (2 этап)	Все категории	
3.3	По путям движения в здании			
3.3.1	Ремонтные работы: - Разместить информацию о движении внутри здания к местам целевого назначения и туалету - Установить направляющие поручни в коридоре и кнопку вызова помощи - Установить на двери устройство, задерживающее закрывание двери - Установить на пути эвакуации устройства, задерживающие закрывание дверей	2024 (1 этап)	Г-п Г-ч У	
3.3.2	Приобретение технических средств адаптации:	2029 (3 этап)	Все категории	
3.4	По зоне оказания услуг			
3.4.1	Ремонтные работы:			

3.4.2	Приобретение технических средств адаптации:				
3.5	По санитарно-гигиеническим помещениям				
3.5.1	Ремонтные работы: - Установить в туалетной комнате кнопку вызова помощи и поручни - Установить в душевой комнате кнопку вызова помощи и поручни	Все категории	2029 (3 этап)		
3.5.2	Приобретение технических средств адаптации:				
3.6	По системе информации - обеспечение информации на объекте с учетом нарушений функций и ограничений жизнедеятельности инвалидов	Все категории	2026		
3.6.1	Надлежащее размещение оборудования и носителей информации (информационного стенда, информационных знаков, таблиц, схем, вывесок) с соблюдением формата (размер, контрастность), единства и непрерывности информации на всем объекте	Все категории	2026		
3.6.2	Дублирование необходимой звуковой и зрительной информации, а также надписей, знаков и иной текстовой и графической информации знаками, выполненными рельефно-точечным шрифтом Брайля, а также объемными изображениями	С	-		
3.6.3	Обеспечение допуска собаки-проводника на объект и организация для нее места ожидания	С	-		
3.6.4	Обеспечение системы оповещения о чрезвычайных ситуациях и эвакуации с учетом особенностей восприятия	Все категории	2026		
3.6.5	Развитие средств и носителей информации (информационно-диспетчерской службы, инфо-киоска, памяток)	Все категории	2026		
3.7	По путям движения к объекту				
3.7.1	Организация предоставления информации гражданам о наличии адаптированного транспорта к объекту	Все категории	2020 (1 этап)		
3.7.2	Организационные мероприятия по решению вопроса доступности пути к объекту от ближайшей остановки пассажирского транспорта	Все категории	2020 (1 этап)		

II. ОБЕСПЕЧЕНИЕ УСЛОВИЙ ДОСТУПНОСТИ УСЛУГ, ПРЕДОСТАВЛЯЕМЫХ ОРГАНИЗАЦИЕЙ

1**	Обеспечение доступа к месту предоставления услуги на объекте путем оказания работниками организации помощи инвалидам в преодолении барьеров, мешающих получению ими услуг на объекте, в том числе с сопровождением инвалидов, имеющих стойкие расстройства функции зрения и самостоятельного передвижения (К, О, С)		До 2020 года (1 этап)	
1.1	Разработка и утверждение организационно-распорядительных и иных локальных документов учреждения о порядке оказания помощи инвалидам и другим маломобильным гражданам	Все категории	До 2020 года (1 этап)	
1.2	Закрепление в должностных инструкциях персонала конкретных задач и функций по оказанию помощи инвалидам и другим маломобильным гражданам (и их сопровождению)	Все категории	2026 (2 этап)	
1.3	Организация систематического обучения (инструктажа) персонала по вопросам оказания помощи на объекте инвалидам и другим маломобильным гражданам (план инструктажа, журнал учета)	Все категории	2026 (2 этап)	
1.4	Обеспечение доступной информации для обслуживаемых граждан (инвалидов) о порядке организации доступности объекта и предоставляемых в учреждении услуг, а также порядка оказания (получения) помощи на объекте (на сайте, на информационном стенде, в индивидуальных памятках)	Все категории	2020 (1 этап)	
1.5	Предоставление (при необходимости) инвалидам по слуху услуг с использованием русского жестового языка, с допуском на объект (к местам предоставления услуг) сурдопереводчика, тифлосурдопереводчика	Г, С	2020 (1 этап)	
2	Организация предоставления услуг инвалидам по месту жительства (на дому)		-	
3	Организация предоставления услуг инвалидам в дистанционном формате		-	
4	Создание (развитие) сайта организации, адаптированного с учетом особенностей восприятия, с отражением на нем информации о состоянии доступности объекта и услуг	Все категории	2020 (1 этап)	

* - мероприятия 1 этапа (неотложные), 2 этапа (отложенные), 3 этапа (итоговые – капитальный ремонт / реконструкция / строительство нового здания)

** - мероприятия, указанные в п. 3 раздела I (при наличии отклонений от действующих, обязательных к исполнению, требований нормативно-технических документов) и в п. 1 раздела II, подлежат обязательному согласованию с полномочным представителем объединения инвалидов

СОГЛАСОВАНО

Председатель Заполяринской городской организации Мурманской
областной организации Общероссийской областной организации
«Всероссийское общество инвалидов»

Название организации


Коптцова Антонина Павловна
Фамилия, Имя, Отчество

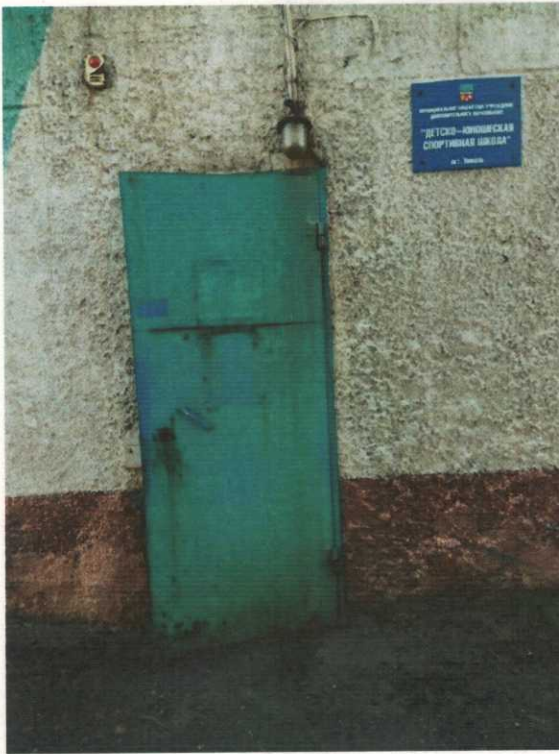
Координаты для связи

Дата согласования « » 20 г.

Согласовано без замечаний / с замечаниями (ненужное зачеркнуть)

Замечания и предложения со стороны представителя ООИ***:

*** - может быть приложено в виде Акта согласования или Акта разногласий



ΦΟΤΟ 1



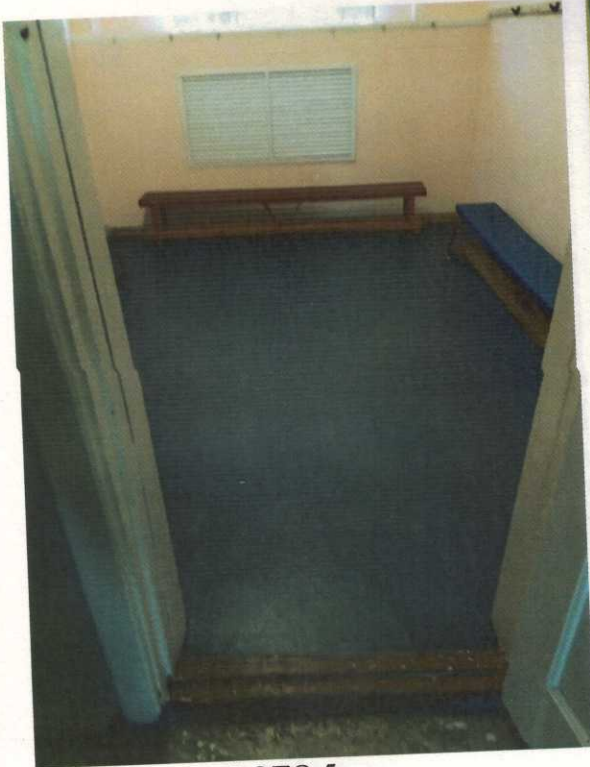
ΦΟΤΟ 2



ΦΟΤΟ 3



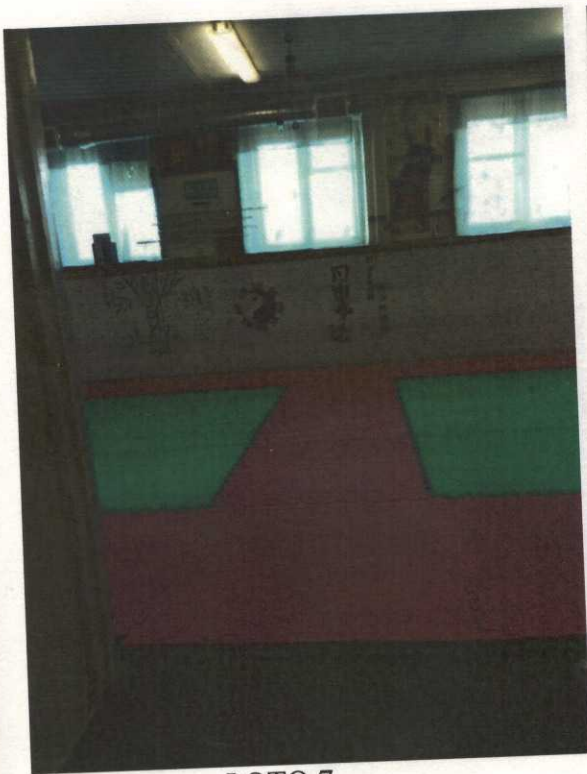
ΦΟΤΟ 4



ΦΟΤΟ 5



ΦΟΤΟ 6



ΦΟΤΟ 7



ΦΟΤΟ 8



ΦΟΤΟ 9



ΦΟΤΟ 10



ΦΟΤΟ 11



ΦΟΤΟ 12



ΦΟΤΟ 13



ΦΟΤΟ 14



ΦΟΤΟ 15

Прошито и пронумеровано:
18 (восемнадцать) листов

Директор

[Handwritten signature]
Директор **С.Н. УХОВ**

